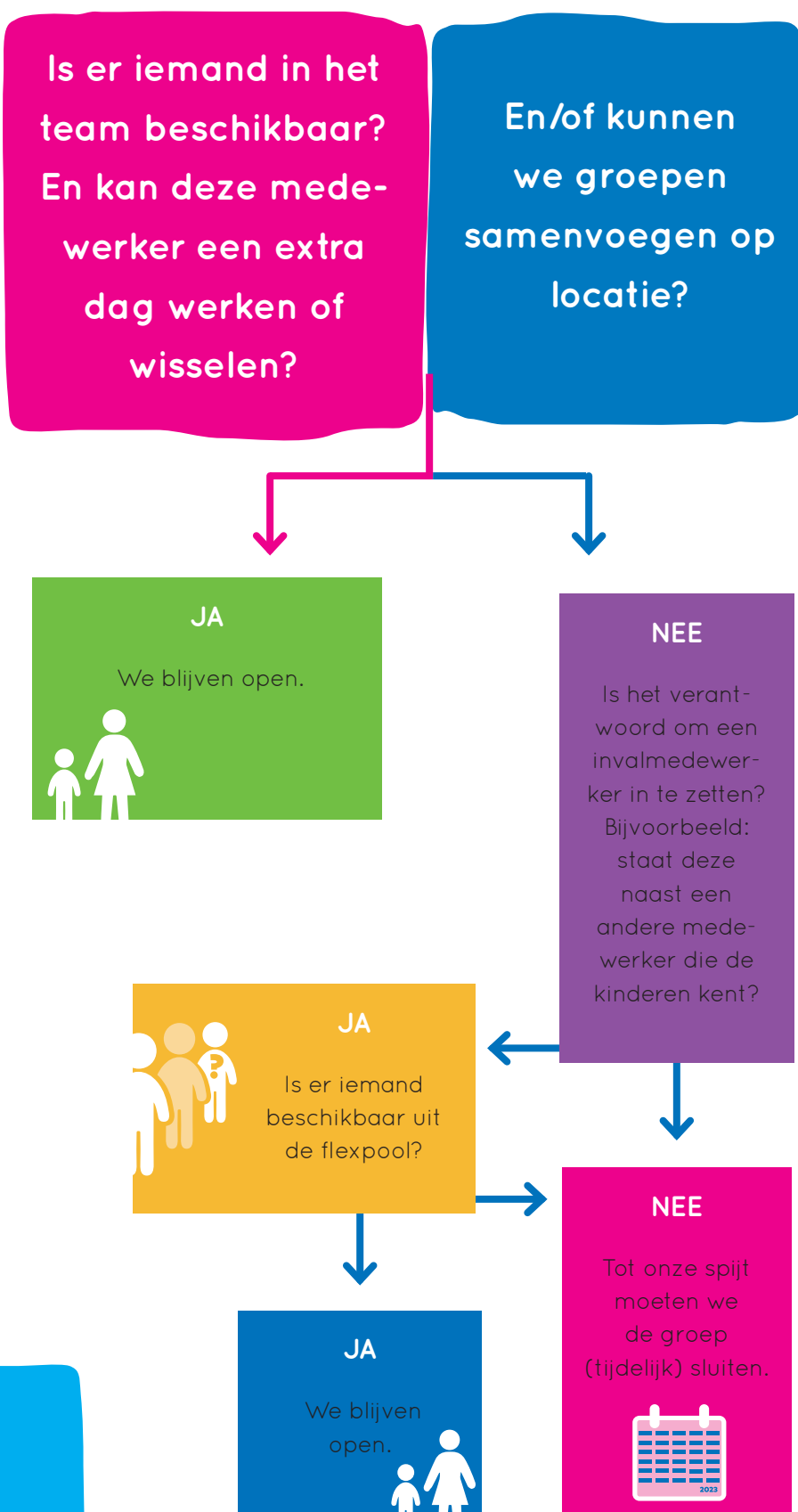


De groep van mijn kind sluit tijdelijk. **Waarom?**

We sluiten nooit zomaar. Is een pedagogisch medewerker afwezig? Dan volgen we deze route:



Wat doet Spelenderwijs om nieuwe medewerkers te vinden?



Samenwerken met relevante opleidingen

o.a. door aanbieden stage- en leerwerkplekken.



Personeel werven

op online vacaturesites, via onze eigen netwerken, op LinkedIn en andere sociale media.



Spandoeken ophangen op bijna alle locaties.



Bijscholen pedagogisch professionals

zodat ze breder inzetbaar zijn.



Ver vooruit kijken in onze plannen

zodat we uitdagingen en mogelijkheden zo vroeg mogelijk zien.

Maar ook:

Zoeken via uitzendbureaus.

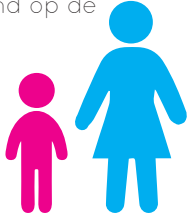
Samenwerken met verschillende partners: zoals gymleerkrachten inzetten bij de bso.

Workshop-leiders inzetten (Mad Science, Qrabbl).



Bekend gezicht.

- Pedagogisch medewerker die het kind kent en andersom.
- Elke dag minimaal één bekend gezicht van het kind op de groep aanwezig.



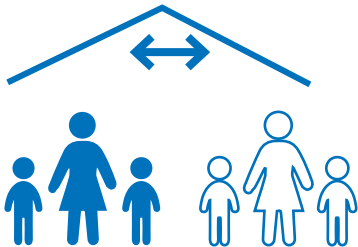
Samenvoegen groepen.

Rekening houden met:

- Aantal kinderen en medewerkers op de groep.
- Aantal kinderen per m² in de ruimte.
- Leeftijd van de kinderen.
- Aanwezigheid bekende gezichten.
- Afspraken die met ouders gemaakt zijn over opvang in 2^e basis-groep.

Meer weten?

Bekijk het pedagogisch werkplan van jouw locatie op onze website.



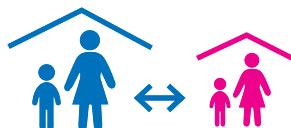
Medewerkers met de juiste kennis en vaardigheden.



- Kwalificatie-eisen: niet iedereen kan zomaar bij een kinderopvang werken.
- Slechts een derde van de medewerkers mag stagiaire of beroepskracht in opleiding zijn.

Kinderen opvangen op een andere locatie.

Dit kan alleen wanneer het contractueel vooraf is geregeld met de ouders.



Maximum aantal kinderen per groep.

- Er zijn eisen voor het aantal kinderen die één beroepskracht mag opvangen (BKR).
- Hoeveel kinderen dit zijn, hangt af van de leeftijd van de kinderen.
- Met een rekentool kan het aantal berekend worden.
- Per dag mag het aantal kinderen per groep maximaal drie uur afwijken van de BKR. Dit geldt alleen voor vakantieperiodes en studiedagen. In schoolweken is dit een half uur.



Voor het welzijn kinderen heeft de Rijksoverheid eisen opgesteld waaraan kinderopvangorganisaties zich moeten houden.



Meer weten?

Kijk op Rijksoverheid.nl. Er is een [speciale pagina met informatie voor ouders](#)



Compensatie.

De dagen dat u door sluiting geen opvang krijgt, hoeft u niet te betalen. Geef dit op tijd door aan de belastingdienst. Lees meer op spelenderwijsde.nl/compensatie.



Ik heb een vraag, opmerking of klacht, waar kan ik terecht?

Stuur een mail naar info@spelenderwijsde.nl of bel **0318 - 68 75 82** (op werkdagen tussen 8.30 tot 17.00u).

